

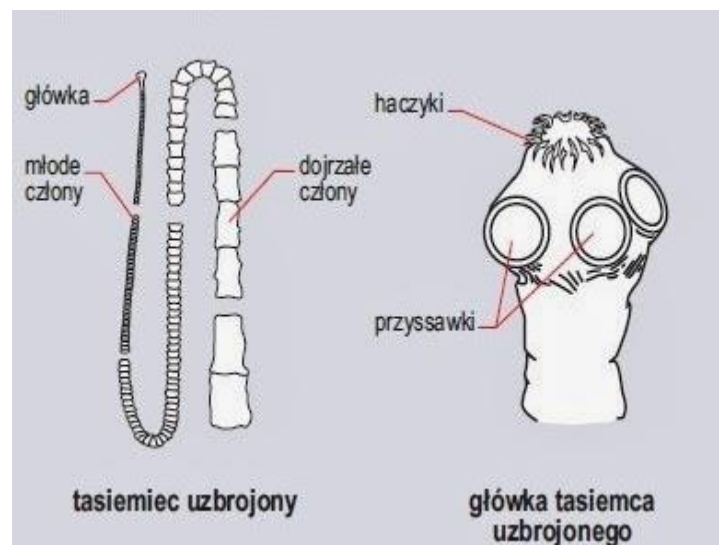
ZAGADNIENIE PASOŻYTNICTWO

PASOŻYTNICTWO to rodzaj oddziaływań antagonistycznych, w którym jeden gatunek ponosi straty (**żywiciel**) a drugi korzyści (**pasażyt**). Do pasożytów należą niektóre gatunki zwierząt, roślin i grzybów. Pasożyty żyjące na powierzchni ciała swoich żywicieli to **pasożyty zewnętrzne** (kleszcze, pijawki, wszy, pchły, komary). Pasożyty żyjące wewnątrz ciała swoich żywicieli to **pasożyty wewnętrzne** (tasiemce, w tym tasiemiec uzbrojony i nieuzbrojony, glista ludzka, owsiki, włosień kręty). Pasożyty są szkodliwe dla żywiciela, ponieważ osłabiają żywiciela żywiąc się jego krwią bądź pokarmem, chociaż z zasady nie zabijają żywiciela, mogą go jednak zarazić śmiertelnymi chorobami.



Przystosowania do pasożytniczego trybu życia:

- narządy czepne umożliwiające pasożytom przytwierdzenie się do ciała żywiciela np.: **przyssawki i haczyki**
- pasożyty wydzielają różne substancje, np. znieczulające, żeby utrudnić żywicielowi znalezienie ich i usunięcie. Pijawka w ślinie wydziela m.in. hirudynę, która zapobiega krzepnięciu krwi
- pasożyty wewnętrzne mają uproszczoną budowę ciała; mają uwstecznione narządy wewnętrzne oraz narządy zmysłów, gdyż ich nie potrzebują żyjąc wewnątrz żywiciela
- pasożyty wewnętrzne pobierają pokarm całą powierzchnią swojego ciała, które jest odporne na działanie enzymów trawiennych żywiciela
- obojnactwo (tasiemce) oraz składanie dużej liczby jaj, co zwiększa szanse na przetrwanie pasożytów
- pasożyty zewnętrzne mają specjalne aparaty gębowe umożliwiające żywienie się krwią żywiciela



Cykl rozwojowy tasiemca nieuzbrojonego



Pasożytujące rośliny utraciły zdolność samodzielnego pobierania substancji pokarmowych i / lub wody z solami mineralnymi i czerpią te substancje z innego żywego organizmu (żywiciela).

W Polsce do pasożytów całkowitych łądgowych należy kanianka, pasożytująca na roślinach zielnych (np. na lninie i koniczynie) oraz na niektórych krzewach (np. na wierzbie). Pasożytem całkowitym korzeniowym jest np. łuskiewnik różowy. Znanym półpasożytem łądgowym jest jemioła, pasożytująca na drzewach (np. na brzozie, topoli, sośnie). Wykształca ona charakterystyczne korzenie ssawkowe, które wnikają do drewna gospodarza, skąd jemioła pobiera wodę z solami mineralnymi.

